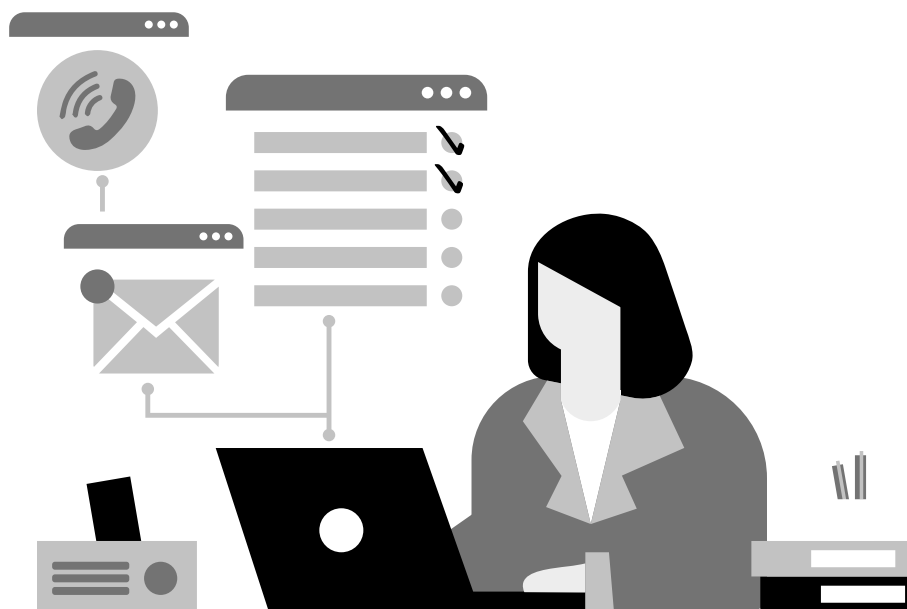


ACOMPANYAMENT

en la gestió i justificació
de subvencions



AMBTU

L'objectiu d'**AmbTu** és **impulsar projectes d'elevat impacte social de l'àmbit de l'ESS**, contribuint a la transformació de la societat mitjançant la connexió estratègica entre recursos financers i projectes innovadors. La nostra metodologia ens permet generar vincles sòlids amb els projectes i clients que acompanyem, adaptant i personalitzant els serveis a les seves necessitats i aportant qualitat i coneixement.

Rere anys d'experiència en el context de l'ESS, l'equip d'AmbTu vol satisfer una necessitat detectada en aquest sector, com és l'acompanyament i la formació dels i les professionals de les entitats i empreses socials a l'hora d'aconseguir i gestionar recursos financers, amb l'objectiu d'assegurar-ne la seva viabilitat.

PROPOSTA DE VALOR



**PROXIMITAT
+
CONFIANÇA**

Oferim un servei personalitzat que parteix de l'escolta activa. Us acompanyem atenent les vostres necessitats, tant de l'entitat com de les persones que la integren



**POTENCIAL
+
IMPACTE**

Analitzem i detectem els projectes i accions transversals de la vostra entitat que tenen un impacte social positiu i que poden créixer. Potenciem la vostra creativitat i us ajudem a materialitzar les idees de futur



**CREIXEMENT
+
SOSTENIBILITAT**

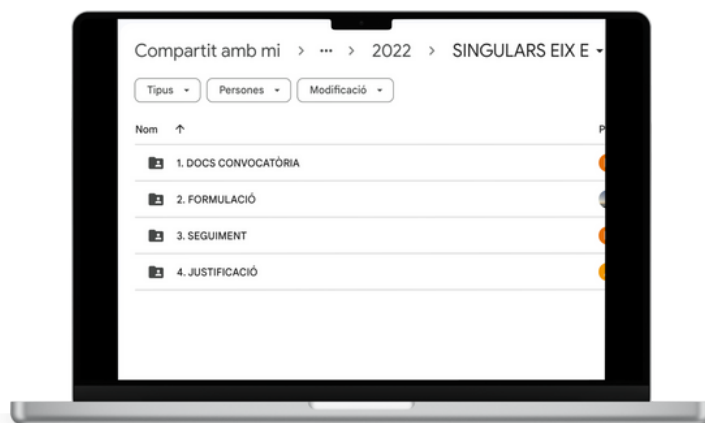
Us donem suport en el procés d'aconseguir recursos financers i us assessorem per fer-ne un ús més eficient. Promovem un creixement sostenible de la vostra entitat, tot respectant el vostre ritme

QUÈ OBTINDRÀS AMB AQUEST SERVEI?

El servei d'acompanyament en la gestió i justificació de subvencions té per objecte **l'assessorament** en tot el procés de seguiment, gestió tècnica i econòmica i justificació dels recursos obtinguts de subvencions amb l'objectiu de fer-ne un ús adequat i complir amb els requisits demandats per l'administració pública (o institució privada) de la convocatòria específica.

Amb aquest acompanyament tindràs:

- ✓ Una sessió mensual de treball per trobar-nos i actualitzar l'estat de la subvenció. Són sessions estructurades per tal de fer-les àgils i eficients
- ✓ Un espai al núvol aportat per AmbTu en el que arxivarem i organitzarem tota la documentació de la subvenció, així com les actes de les sessions
- ✓ Eines elaborades per AmbTu que et permetran tenir un control actualitzat de l'estat del projecte subvencionat i agilitzar el moment de la justificació
- ✓ Assessorament en cas de requeriments fins al moment del tancament de l'expedient
- ✓ ...i, sobretot, la tranquil·litat de saber en tot moment l'estat del projecte, la qual cosa et permetrà prendre decisions informades i amb planificació en cas d'imprevistos o modificacions al llarg de la seva execució



PLA DE TREBALL I METODOLOGIA



1. ACORD. Signatura del contracte entre el **client** i **AmbTu**



2. ENTREVISTA I ANÀLISI DE DOCUMENTACIÓ. Analitzem la documentació de la subvenció en curs i realitzem una entrevista en profunditat per conèixer tots els detalls del projecte, l'estat de la subvenció i les circumstàncies de l'entitat



3. PLANIFICACIÓ DEL CALENDARI DE SEGUIMENT. Programem sessions mensuals de treball per fer el seguiment del projecte subvencionat



4. SESSIONS DE SEGUIMENT MENSUALS. Aportem eines de seguiment i un espai al núvol per organitzar i tenir el control tècnic i econòmic actualitzat de l'estat del projecte



5. JUSTIFICACIÓ. Programem sessions específiques de treball per assessorar-vos en el procés final de justificació



6. AVALUACIÓ. En acabar el procés, un enviem un formulari d'avaluació per valorar la utilitat del servei i fomentar la millora contínua

SERVEIS INCLOSOS I NO INCLOSOS

SEGUIMENT

Un cop atorgada la subvenció, us acompanyem mes a mes en el seguiment i la gestió tècnica i econòmica del projecte:

- ✓ Planifiquem sessions mensuals per acompanyar-vos en la gestió tècnica i econòmica del projecte. Les sessions mensuals serviran per a la resolució de dubtes i per a la verificació de la correcta implementació del projecte, així com per corregir desviacions o elaborar, si és necessari, reformulacions o modificacions del projecte
- ✓ Traspassem les factures i comprovants del projecte a un espai al núvol aportat per AmbTu, organitzem i verifiquem que la documentació sigui correcta i la vinculem a l'arxiu de seguiment
- ✓ Recopilem les fonts de verificació del projecte i comprovem el compliment dels resultats i els indicadors

JUSTIFICACIÓ

Quan s'acosta la data de final de projecte, us acompanyem en la justificació narrativa i elaboració dels documents econòmics:

- ✓ Programem sessions específiques per acompanyar-vos en la redacció dels formularis justificatius
- ✓ Ens encarreguem de l'elaboració i preparació de tots els documents econòmics de la justificació
- ✓ Verifiquem tota la documentació final abans de la seva entrega
- ✓ En cas que sigui obligatori l'informe d'auditoria, col·laborem en la intermediació amb l'empresa auditora per tal que sigui un procés àgil
- ✓ Estem pendents de la resposta del finançador, i disponibles per a la resolució de qualsevol requeriment, fins al tancament de l'expedient

QUÈ NO INCLOU?

- Tasques de redacció*
- Tràmits i/o entrega de documentació*
- Assessorament sobre qüestions fiscals, laborals o de comptabilitat
- Revisió d'altres subvencions que cofinancin el pressupost del projecte*

**Es pot demanar pressupost a part pels serveis marcats amb asterisc*

HONORARIS I FORMA DE PAGAMENT

Els honoraris del servei d'Acompanyament en la Gestió i Justificació d'una subvenció es determinen en funció de l'import atorgat de la mateixa, amb les següents franges de preus:

IMPORT DE LA SUBVENCIÓ	HONORARIS
Subvencions de menys de 30.000 euros	2.000 euros
Entre 30.000 i 34.999 euros	2.500 euros
Entre 35.000 i 39.999 euros	3.000 euros
Entre 40.000 i 70.000 euros	3.500 euros
Més de 70.000 i fins a 100.00 euros	4.000 euros



Per a subvencions d'importos superiors a 100.000 euros, es proporcionarà un pressupost a mida.

En tots els casos, els nostres honoraris tenen en compte que l'import de la subvenció gestionada no supera el 75% del pressupost total de projecte, i que es tracta d'una subvenció atorgada a una sola entitat.

En cas que la subvenció superi el 75% del pressupost total del projecte i/o estigui gestionat per una agrupació d'entitats, es proporcionarà un pressupost a mida tenint en compte la complexitat i particularitats de cada projecte i convocatòria.

FORMA DE PAGAMENT

- La facturació es produirà mensualment, prorratejant l'import total dels honoraris totals des del moment de la data d'inici del projecte (o de la contractació del servei, en cas que la data ja s'hagi iniciat), i fins a la data establerta de finalització de projecte.
- Les factures s'enviaran per correu electrònic a l'adreça indicada pel client.
- Tots els pagaments es faran per transferència bancària al número de compte que apareixerà en la factura.



L'IVA aplicable és del 21%.

COM CONTRACTAR EL SERVEI

Si vols **contractar** el servei d'Acompanyament en la Gestió i Justificació d'una subvenció, pots fer-ho de la següent manera:

1

Contacta per correu electrònic a la mateixa persona que t'ha fet arribar aquest dossier, o bé a hola@ambtu.coop, i comunica'ns que vols contractar el servei.

2

T'enviarem el Contracte de Serveis i el llistat de documentació que necessitem que ens facis arribar per començar a revisar l'estat del teu projecte i de la subvenció, i et proposarem una data per tal que coneguis a la teva consultora o consultor de referència i puguis resoldre tots els teus dubtes.

3

Un cop signat el Contracte de Serveis, elaborarem el calendari d'acció i començarem a fer el seguiment de la teva subvenció.

AMBTU

Fem créixer l'impacte social

Més info a:
www.ambtu.coop

